

55.7558° N, 37.6173° E

-30 TO +40 °C

2023

SR DATA

CITY AI

РЕВОЛЮЦИЯ В РЕГИОНАЛЬНОМ УПРАВЛЕНИИ

SR DATA ВХОДИТ В ЭКОСИСТЕМУ SR SPACE И ЯВЛЯЕТСЯ РЕЗИДЕНТОМ ИНТЦ «СИРИУС»



О КОМПАНИИ

SR DATA

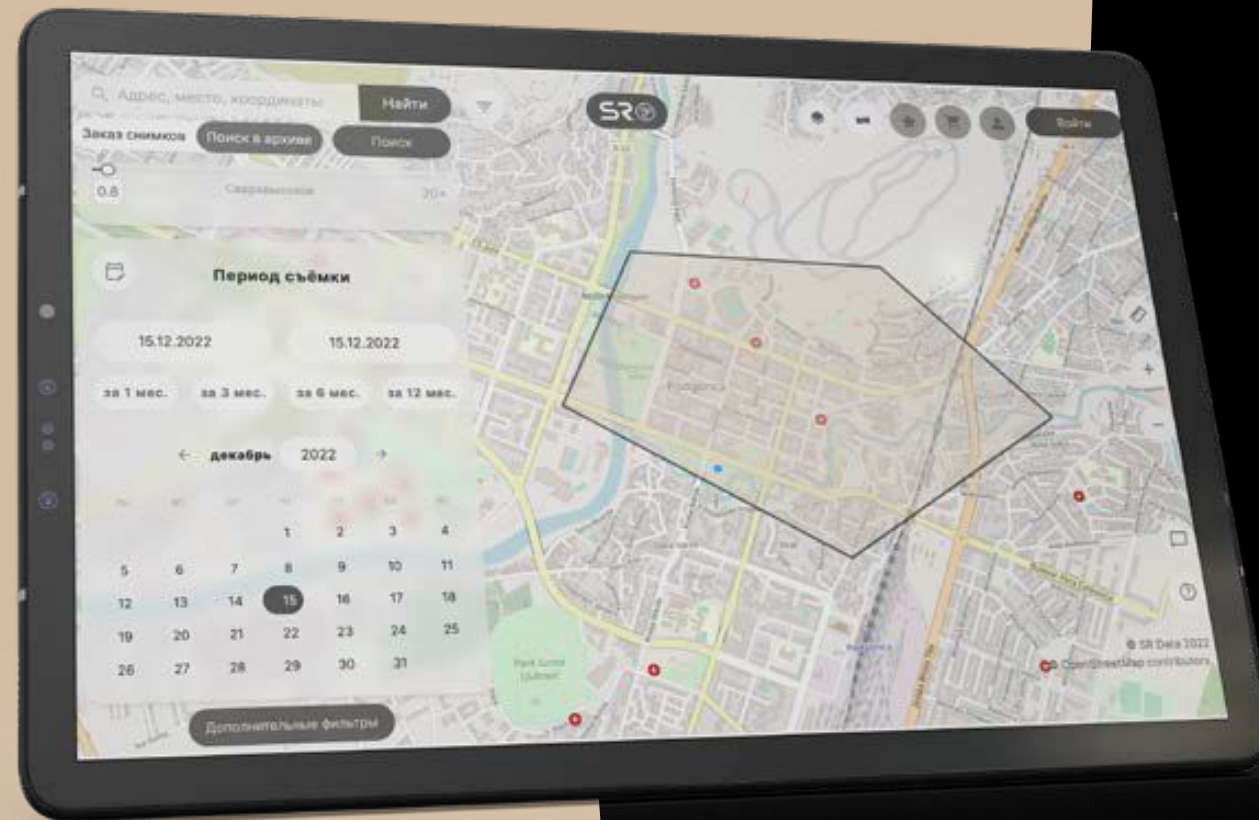
- частная российская космическая технологическая компания, занимающаяся предоставлением космических снимков сверхвысокого и высокого разрешения с последующим их анализом, благодаря разработанным системам математического моделирования и искусственного интеллекта.

Мы создаём условия для устойчивого освоения Земли из космоса, благодаря обработке данных с более чем 80-ти спутников.

SR Data имеет уникальный сервис на основе блокчейн по заказу необходимых космических данных в несколько кликов, что гарантирует удобство и достоверность получаемых снимков.

SR DATA: CITY AI

- комплекс услуг для мониторинга городской среды и региона. Благодаря машинному обучению и космическим снимкам высокого разрешения возможно находить незаконные постройки и свалки, оценивать состояние лесов, парков, полей и водоёмов, а также вести мониторинг строительства крупных объектов и развития региона.





КОМПЕТЕНЦИИ

01

Геопроостранственная разведка

02

Проведение кадастровых работ

03

Анализ сельскохозяйственных полей

04

Анализ коммерческой привлекательности предприятий

05

Поиск незаконной добычи ресурсов

06

Выявление экологических загрязнений и оценка нанесённого ущерба

07

Мониторинг крупных сооружений и производственных объектов

08

Анализ нанесённого ущерба для страховых случаев

УПУЩЕННАЯ ВЫГОДА

12%

земельных участков в России
незарегистрированы

8%

частных земельных участков перешли
к собственникам путём самозахвата

НЕЗАКОННОЕ ПОЛЬЗОВАНИЕ ЗЕМЛЕЙ
ВЕДЕТ К РАЗРУШЕНИЮ ОКРУЖАЮЩЕЙ
СРЕДЫ, РАСТРАТЕ ГОСБЮДЖЕТА И РОСТУ
НЕСПРАВЕДЛИВОСТИ В ОБЩЕСТВЕ

35 МЛН ₽ ГОД*

составляет упущенная выгода
среднестатистического региона
на сегодняшний день

* При среднем штрафе за незаконное пользование землей в 15 000 рублей и за правонарушения связанные с загрязнением территорий отходами в 10 000 рублей.

ЗАТРАТЫ И ИЗДЕРЖКИ СЕГОДНЯШНЕГО ПОДХОДА

САМОВОЛЬНОЕ СТРОИТЕЛЬСТВО, ТРУДНОСТИ С ВЫЯВЛЕНИЕМ И КОНТРОЛЕМ НЕЗАКОННОЙ ДЕЯТЕЛЬНОСТИ

- дефицит налоговых поступлений, завышенные расходы на выявления нарушений;
- социальная напряжённость в связи с попустительством нарушений;

НЕЗАКОННЫЕ СВАЛКИ, УХУДШЕНИЕ ЧИСТОТЫ ЛЕСОВ, ПАРКОВ И ВОДНЫХ ОБЪЕКТОВ

- деградация окружающей среды, нагрузка на государственные ресурсы для восстановления экосистем;
- негативное влияние на окружающую среду, влекущее за собой снижение стоимости недвижимости и снижение показателей туризма;
- негативное влияние на законные предприятия по утилизации отходов;
- социальная напряжённость между законопослушными игроками и серийными нарушителями;
- потеря доверия к местным властям и учреждениям;

SR DATA: CITY AI

01

Аналитика на основе моделей машинного обучения для автоматического обнаружения незаконных построек и свалок на изображениях, полученных со спутников

02

Обеспечение эффективного наблюдения за регионом, создание полной базы данных о правонарушениях и обоснованного принятия решений органами власти

03

Инновационная альтернатива для борьбы с незаконным использованием земель, трансформирующие взаимодействие региональных органов власти и общества для жизни в справедливом, правовом государстве

04

Комплексная оценка состояния лесов и парков для контроля за незаконной вырубкой и заболеванием растений. Инвентаризация полей и контроль за ростом посевов. Оценка чистоты и экологичности водоёмов

05

Мониторинг строительства крупных объектов и развития региона

06

Геопространственное наблюдение за состоянием аэропортов, вокзалов и портов

НАШЕ ПРЕИМУЩЕСТВО

ЭФФЕКТИВНОСТЬ НАШЕГО РЕШЕНИЯ ДОСТИГАЕТСЯ ПУТЁМ ИСПОЛЬЗОВАНИЯ СНИМКОВ С КОСМИЧЕСКИХ СПУТНИКОВ И МОДЕЛЕЙ МАШИННОГО ОБУЧЕНИЯ, СПОСОБНЫХ ВЫЯВИТЬ НУЖНЫЕ НАШИМ КЛИЕНТАМ ОБЪЕКТЫ В СОТНИ РАЗ БЫСТРЕЕ

РУЧНОЙ АНАЛИЗ

65 РАБОЧИХ ДНЕЙ

занимает ручной анализ 2000 км² в северо-западном федеральном округе

SR DATA: CITY AI

5 ЧАСОВ

занимает анализ сопоставимой территории при помощи технологии SR Data: City AI

ПРИНЦИП РАБОТЫ SR DATA: CITY AI

01

КЛИЕНТ ОФОРМЛЯЕТ ЗАКАЗ,
ОПРЕДЕЛИВ ТЕРРИТОРИЮ ДЛЯ
ЕЖЕГОДНОГО ИЛИ РЕГУЛЯРНОГО
АНАЛИЗА ТЕРРИТОРИИ,
ОТМЕЧАЕТ КРИТЕРИИ ПОИСКА
И ИНТЕРЕСУЮЩУЮ АНАЛИТИКУ

02

В ТЕЧЕНИЕ 3-Х НЕДЕЛЬ КОМАНДА
SR DATA ПРЕДОСТАВЛЯЕТ КЛИЕНТУ:

- КОСМИЧЕСКИЕ СНИМКИ;
- ОТЧЁТ С МЕСТОПОЛОЖЕНИЯМИ
ИСКОМЫХ ОБЪЕКТОВ;
- АНАЛИТИКУ О СОСТОЯНИИ
ТЕРРИТОРИЙ.

03

ПРИ НЕОБХОДИМОСТИ, КОМАНДА SR DATA
ОТДЕЛЬНО ПРЕДОСТАВЛЯЕТ КЛИЕНТАМ
КОНСУЛЬТАЦИЮ ОТНОСИТЕЛЬНО
ДАЛЬНЕЙШИХ ДЕЙСТВИЙ ПОСЛЕ
ВЫЯВЛЕНИЯ ПРАВОНАРУШЕНИЙ ИЛИ
ПРЕДЛОЖЕНИЯ ПО УЛУЧШЕНИЮ КАЧЕСТВА
РАЗВИТИЯ РЕГИОНА

РАСЧЕТ СТОИМОСТИ И КРИТЕРИИ ДЛЯ АНАЛИТИКИ

SR DATA: CITY AI

МИНИМАЛЬНЫЙ ПАКЕТ

«ГОРОД»

- площадь снятой территории со спутника в высоком разрешении 100 км²;
- один из 4-х показателей для аналитики по данной площади на выбор;
- отчёт.

СТОИМОСТЬ

235 000 ₹

ДОПОЛНИТЕЛЬНО ЗАКАЗАТЬ:

Спутниковый снимок в высоком разрешении за каждый последующий 1 км ²	1800 ₹
Обнаружение незаконных конструкций	300 ₹/км ²
Обнаружение незаконных свалок	250 ₹/км ²
Оценка вегетации в парковых и лесных экосистемах (NDVI, NDMI)	200 ₹/км ²
Оценка состояния рек и водоёмов (NDVI, NDWI)	300 ₹/км ²
Заключение дешифровщика, юриста или урбаниста по дальнейшим действиям	1000—5000 ₹/км ²

РАСЧЕТ СТОИМОСТИ И КРИТЕРИИ ДЛЯ АНАЛИТИКИ

SR DATA: CITY AI

БАЗОВЫЙ ПАКЕТ

«МЕГАПОЛИС»

- площадь снятой территории со спутника в высоком разрешении 400 км²;
- 2 из 4-х показателей для аналитики по данной площади на выбор;
- отчёт.

СТОИМОСТЬ

925 000 ₹

ДОПОЛНИТЕЛЬНО ЗАКАЗАТЬ:

Спутниковый снимок в высоком разрешении за каждый последующий 1 км ²	1800 ₹
Обнаружение незаконных конструкций	300 ₹/км ²
Обнаружение незаконных свалок	250 ₹/км ²
Оценка вегетации в парковых и лесных экосистемах (NDVI, NDMI)	200 ₹/км ²
Оценка состояния рек и водоёмов (NDVI, NDWI)	300 ₹/км ²
Заключение дешифровщика, юриста или урбаниста по дальнейшим действиям	1000—5000 ₹/км ²

РАСЧЕТ СТОИМОСТИ И КРИТЕРИИ ДЛЯ АНАЛИТИКИ

SR DATA: CITY AI

РАСШИРЕННЫЙ ПАКЕТ

«РЕГИОН»

- площадь снятой территории со спутника в высоком разрешении 5000 км²;
- 2 из 4-х показателей для аналитики по данной площади на выбор;
- отчёт.

СТОИМОСТЬ

11 500 000 ₹

ДОПОЛНИТЕЛЬНО ЗАКАЗАТЬ:

Спутниковый снимок в высоком разрешении за каждый последующий 1 км ²	1650 ₹
Обнаружение незаконных конструкций	250 ₹/км ²
Обнаружение незаконных свалок	200 ₹/км ²
Оценка вегетации в парковых и лесных экосистемах (NDVI, NDMI)	150 ₹/км ²
Оценка состояния рек и водоёмов (NDVI, NDWI)	250 ₹/км ²
Заключение дешифровщика, юриста или урбаниста по дальнейшим действиям	500—3500 ₹/км ²

ПРЕИМУЩЕСТВО ИСПОЛЬЗОВАНИЯ РЕШЕНИЯ SR DATA: CITY AI

ДЛЯ МИНИСТЕРСТВА СЕЛЬСКОГО ХОЗЯЙСТВА И АГРОХОЛДИНГОВ

ИНВЕНТАРИЗАЦИЯ, УЧЁТ И КОНТРОЛЬ ЗЕМЕЛЬ

Спутниковая съёмка позволяет не только создать наглядную карту земельных угодий, определить их фактическое использование, но и выявить неиспользуемые участки или участки нецелевого использования сельскохозяйственных угодий.

ЭКОЛОГИЧЕСКИЙ МОНИТОРИНГ

Анализ экологической обстановки на объекте и принадлежащих ему территорий. Нахождение и оценка ущерба от нефтяных разливов.



ПРЕИМУЩЕСТВО ИСПОЛЬЗОВАНИЯ РЕШЕНИЯ SR DATA: CITY AI

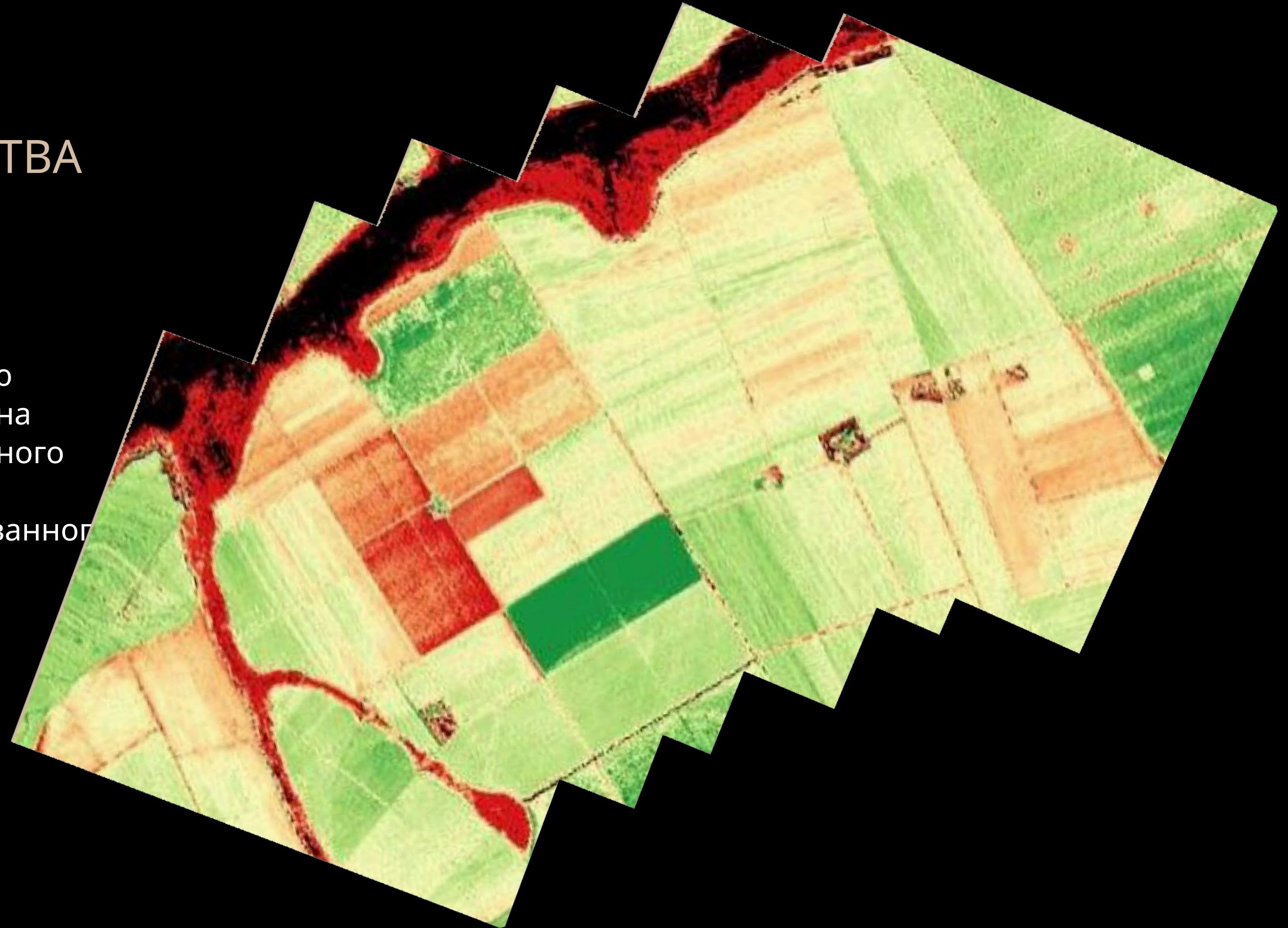
ДЛЯ МИНИСТЕРСТВА СЕЛЬСКОГО ХОЗЯЙСТВА И АГРОХОЛДИНГОВ

МОНИТОРИНГ ПОСЕВОВ

Регулярная космическая съёмка помогает делать качественную оценку всхожести и созревания урожая, выявить заболевания на ранней стадии. По результатам обработки данных дистанционного зондирования могут быть составлены карты неоднородности состояния посевов, а также рекомендации для дифференцированного внесения минеральных и органических удобрений.

КОНТРОЛЬ НЕБЛАГОПРИЯТНЫХ ПРОЦЕССОВ

Мониторинг засухи, наводнений, нашествия вредителей благодаря специальным сенсорам на спутниках.



ПРЕИМУЩЕСТВО ИСПОЛЬЗОВАНИЯ РЕШЕНИЯ SR DATA: CITY AI

ДЛЯ РЕГИОНАЛЬНЫХ ОРГАНОВ ВЛАСТИ

- инструмент эффективного выявления и отслеживания несанкционированного использования земли;
- **сокращение времени** на выявление нарушений с **нескольких месяцев до нескольких дней** при максимальной эффективности обнаружения;
- оптимизация бюджетных ресурсов для работы исполнительной власти;
- оптимизация процессов принятия и контроля работы исполнительной власти;
- **пополнение бюджета** за счет штрафов на **35 млн.рублей**;
- улучшение взаимодействия между обществом и органами власти;
- цифровизация в управлении городом/регионом.

ДЛЯ ОБЩЕСТВА

- повышение прозрачности управления региональным хозяйством;
- повышение качества жизни и безопасности общественных пространств;
- защита окружающей среды;
- доверие к местным органам власти и их инициативам, влекущее за собой развитие гражданского общества.



ИГОРЬ КОЖЕЛИН
Генеральный директор
и сооснователь SR Data

i.kozhelin@srdata.ru

+7 (915) 358 66 12

srdata.ru