

ПАК “Поток ФМ”



AGENTUM

Измерительные панорамы,
позволяющие создать цифровую модель и проводить
автоматический мониторинг изменений



Дорожная инфраструктура



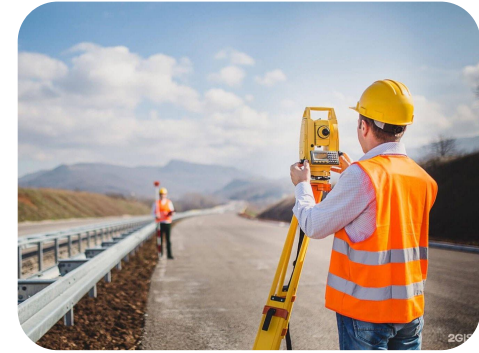
- Сбор информации вручную
- Затраты на постоянный контроль работы по субподряду
- Необходимость оказания офисной поддержки в области проектирования и технического обслуживания

Городская инфраструктура



- Необходимость в регулярном контроле и оперативном обслуживании разноплановых объектов
- Необходимость постоянного мониторинга состояния городских зданий, объектов и дорог
- Ручная инвентаризация городской собственности (освещение, благоустройство, лавочки, люки и тд)

Инжиниринг



- Сложность качественной оценки местности
- Сложность, а иногда невозможность проведения работ по инвентаризации в сжатые сроки для нескольких компаний одновременно
- Сложность контроля выдачи доступов на предприятиях и в ЖКХ

Решение - ПАК ПОТОК ФМ



Измерительные панорамы, позволяющие создавать цифровую модель и проводить автоматический мониторинг изменений.

Технология навигации и дистанционного зондирования устанавливается на авто, обеспечивает быстрый, эффективный и полный сбор данных.



Автомобиль, оборудованный «ПАК Поток ФМ»

На выходе мы получаем панораму с возможностью измерения высоты, длины и ширины.



Интерфейс ПО камеральной обработки Поток ФМ. «Данные»

Решает проблемы дорожной, железнодорожной и городской инфраструктур:

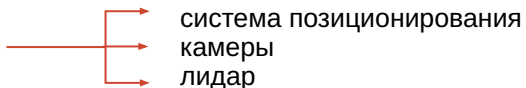
- Скорость сбора и обработки данных
- Минимум ручной работы
- Высокая эффективность и производительность за день
- Возможность многослойного съема данных
- Экономия стоимости и трудозатрат

ТЕХНОЛОГИЯ



Мобильные картографические системы (технологии навигации и дистанционного зондирования на подвижной платформе) способны обеспечить быстрый, эффективный и полный сбор данных.

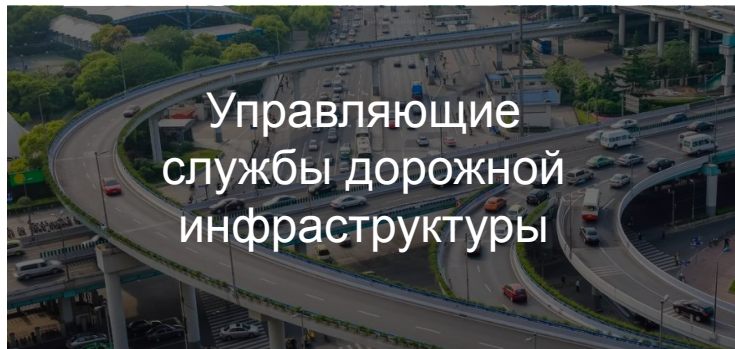
В MMS (mobile mapping system) часто есть 3 основных компонента:



КАК ЭТО РАБОТАЕТ



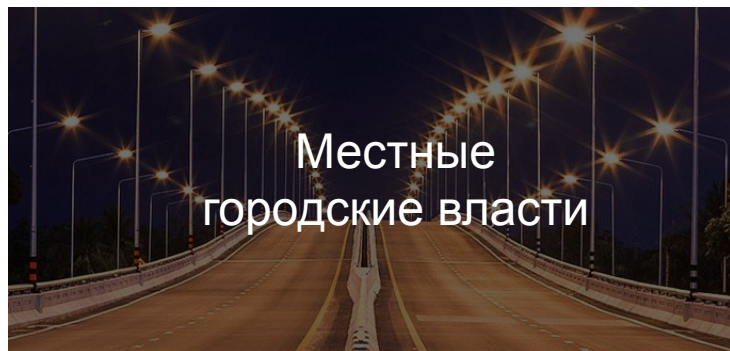
ЭФФЕКТЫ ДЛЯ ЗАКАЗЧИКА



Управляющие
службы дорожной
инфраструктуры

Снижение до 30% затрат на контроль состояния региональных и федеральных дорожных объектов

Сокращение расходов в 2 раза на сбор данных с автомагистралей

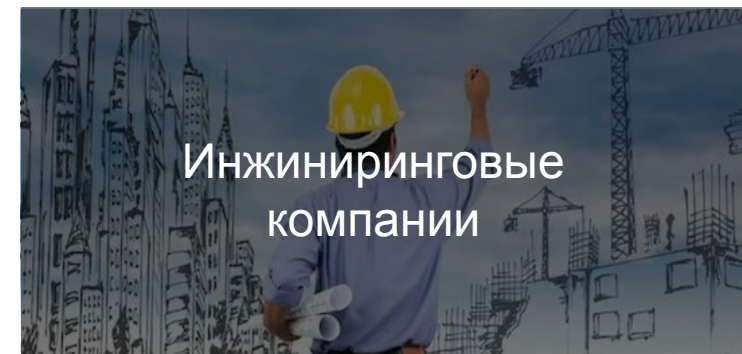


Местные
городские власти

Экономия до 30% на планировании и проведение обслуживания дорожной сети

Сокращение затрат в 5 раз на сбор и актуализации данных о состоянии и местонахождению:

- Дорожных знаков
- Рекламных щитов
- Опор освещения
- Парковочных местах
- Информационных знаков



Инжиниринговые
компании

Сокращение на 25% расходов на оборудование и ПО, договоры подряда

Кратная экономия времени на работе сотрудников инжиниринговых компаний с нашим оборудованием

ЭКОНОМИЯ

Базовая стоимость при
плотности объектов 100 ед. /км



20 500 р./км

или

205 руб./ед.

ЧТО ВХОДИТ:

1000 км отснятых / мес.

66 000 элементов / мес.



Каждый дополнительный
объект на 1 км

+ 65 руб./ед.

Пример:

150 ед/км — стоимость 158 руб./ед.

При плотности объектов 200 ед/км — стоимость 135 руб./ед.

Ед. - единица, элемент инфраструктуры, точка на ГИС



Рыночная стоимость варьируется

от **30 - 50 т.руб./км**

300-500 руб. за единицу



Собственное
оборудование и ПО



Низкая
с/с оборудования



Использование
нейросетей и ИИ
для обработки



Адаптивное решение.
Можно использовать
любое ТС



Высокое качество,
точность (до 2 см),
достоверность измерений



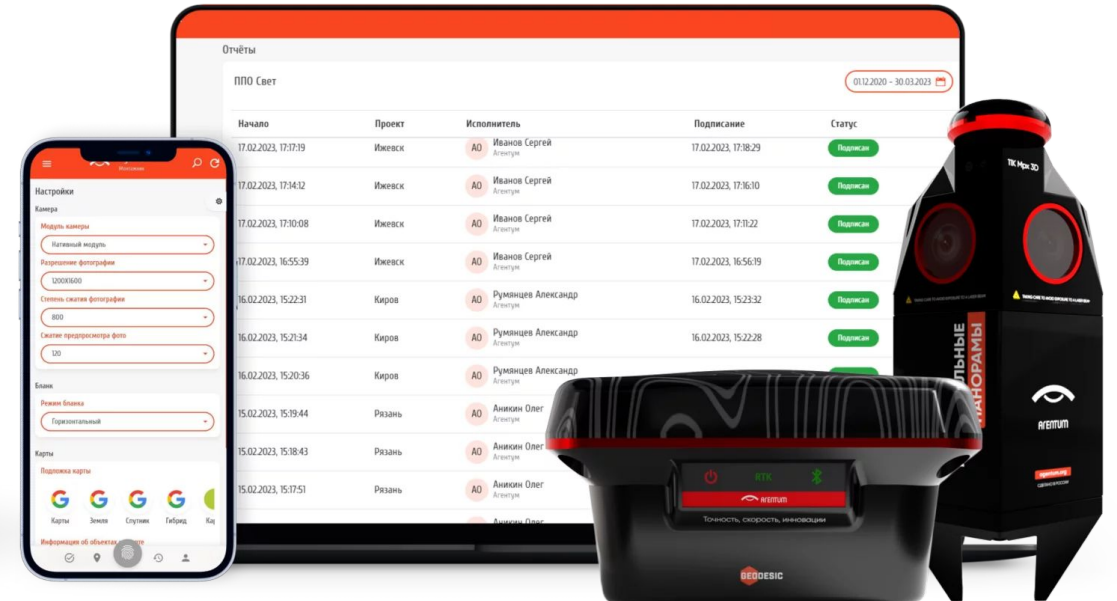
Работает на дорогах,
не мешая транспорту



Доступ к личному
кабинету заказчика



Отсутствуют
санкционные риски





- ✓ Создание измерительных панорам
- ✓ Нанесение объектов на слои и внесение их параметров
- ✓ Поддержка системы и сопровождение внедрения

+



Ростелеком

- ✓ Поддержка пресейловых активностей для региональных заказчиков
- ✓ Финансирование реализации проектов по сервисной модели

=

Потенциальные клиенты



Местные власти



РОССЕТИ



Создание цифрового двойника города при помощи измерительных панорам, с возможностью обзора до 360°, позволяющих оцифровать объекты инфраструктуры города и мониторинга их изменений.

Объекты:



Дорожные знаки



Дорожная разметка



Рекламные щиты



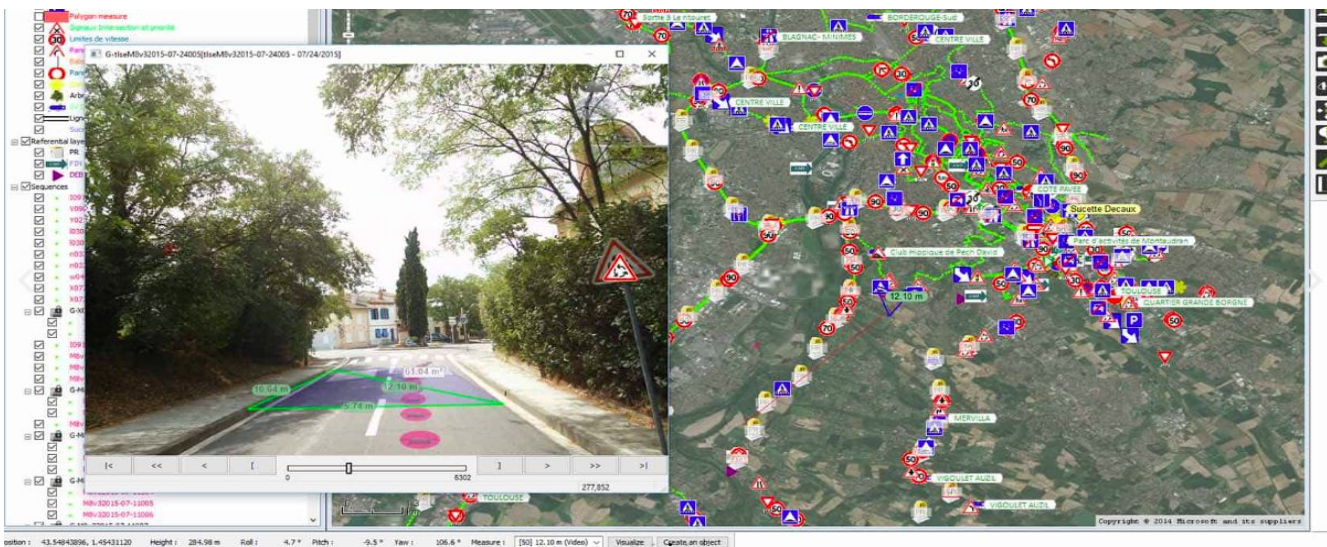
Состояние дорожного полотна



Мусорные баки и места хранения противогололедных материалов



Опоры освещения



Целевые задачи

1

Панорамная съемка дорог общего пользования и прилегающих территорий

2

Нанесение объектов инфраструктуры для их дальнейшего мониторинга

3

Сокращение затрат на создание цифровых карт города и их дальнейшего обновления

4

Возможность контролировать, обрабатывать и вносить изменения в управление городской средой, посредством удобного интерфейса системы

Оцифровка **≈ 900 км**
дорог общего пользования и прилегающих территорий

С нанесением и фиксацией **до 90 000 объектов**
(плотность объектов 100 объект/км)

КОМПАНИЯ АГЕНТУМ



Разработка программного обеспечения и специального оборудования для картографирования, инвентаризации и управления работой персонала

2016



Выход на рынок

2020



Стали резидентом Сколково

2021



Победа в конкурса ФСИ НТИ Развитие



Наша миссия

Обеспечить клиентов точными данными, необходимыми в их работе



Наши приоритеты

Минимальные денежные и временные затраты в обработке данных

2023 ГОД

На данный момент наша компания работает по всей России, в дальнейшем в планах выход на мировой рынок.

▶ Что мы делаем?

- ✓ Разрабатываем специальное оборудование и ПО для решения вопросов навигации, инвентаризации и оцифровки объектов
- ✓ Предоставляем клиенту услуги, оборудование и персонал для проведения измерений
- ✓ Консультируем и осуществляем техподдержку клиентов

▶ Наша команда

В активе компании высококлассные специалисты и инженеры (штат 25 сотрудников), а также программные и аппаратные продукты собственной разработки.

▶ Ценность нашей работы

- ✓ Снижение расходов
- ✓ Увеличение эффективности работы сотрудников
- ✓ Автоматизацию обработки данных
- ✓ Импортзамещение и уверенность в отсутствии финансовых рисков в случае санкций иностранных компаний